



Č. j./Sp. zn./Typ

MD-66287/2025-940/4

MD/66287/2025/940 RD

STANOVENÍ MÍSTNÍ ÚPRAVY PROVOZU

Ministerstvo dopravy, Odbor pozemních komunikací (dále jen „Ministerstvo dopravy“), podle § 77 odst. 1 písm. a) a § 124 odst. 2 písm. b) zákona č. 361/2000 Sb., o provozu na pozemních komunikacích a o změnách některých zákonů (zákon o silničním provozu), ve znění pozdějších předpisů (dále jen „zákon o silničním provozu“), na základě podnětu Karlovarského kraje, IČO 708 91 168, se sídlem Závodní 353/88, 360 06 Karlovy Vary (dále jen „žadatel“), doručeného dne 11. 11. 2025, a po písemném vyjádření Ministerstva vnitra, Odboru bezpečnostní politiky (dále jen „Ministerstvo vnitra“), č. j. MV-184022-2/OBP-2025 ze dne 18. 11. 2025,

stanoví místní úpravu provozu

na dálnicích **D5 a D6** v souvislosti s akcí „**OSAZENÍ DOPRAVNÍHO ZNAČENÍ IS 23 NA ÚZEMÍ HORNICKÉHO REGIONU ERZGEBIRGE/KRUŠNOHOŘÍ A SLAVNÝCH LÁZEŇSKÝCH MĚST EVROPY**“.

Platnost místní úpravy provozu: trvale

Nedílnou součástí tohoto stanovení je stejnojmenný projekt dopravního značení (bez další identifikace) v rozsahu výkresů č. 7, č. 8, č. 9 a č. 14.

Odůvodnění

Ministerstvo dopravy stanovilo místní úpravu provozu na dálnicích D5 a D6 na základě podnětu žadatele po písemném vyjádření Ministerstva vnitra.

Důvodem pro stanovení místní úpravy provozu na dálnicích D5 a D6 je informování řidičů a jejich navedení k významným kulturním a turistickým cílům „Mariánské Lázně“, „Františkovy Lázně“ a „Karlovy Vary“.

Vzhledem k tomu, že předmětem stanovení nejsou světelné signály, příkazové a zákazové dopravní značky, dopravní značky upravující přednost a dodatkové tabulky k nim nebo jiné dopravní značky ukládající účastníkovi silničního provozu povinnosti odchylné od obecné úpravy

provozu na pozemních komunikacích, nejedná se v souladu s § 77 odst. 5 zákona o silničním provozu o opatření obecné povahy.

V Praze 17. prosince 2025

Mgr. Ján Skovajsa

ředitel

Odbor pozemních komunikací

Rozdělovník

- Karlovarský kraj, Závodní 353/88, 360 06 Karlovy Vary
- Ředitelství silnic a dálnic s. p., Čerčanská 2023/12, 140 00 Praha 4

**OSAZENÍ DOPRAVNÍHO ZNAČENÍ IS 23 NA
ÚZEMÍ HORNICKÉHO REGIONU
ERZGEBIRGE/KRUŠNOHOŘÍ A SLAVNÝCH
LÁZEŇSKÝCH MĚST EVROPY**

1. Obsah

1. Obsah	2
2. Návrh dopravního značení	3
2.1. Identifikační údaje.....	3
2.1.1. Označení stavby	3
2.1.2. Investor stavby	3
2.1.3. Projektant	3
2.2. Zásady projektu.....	4
2.3. Umístění	4
2.4. Technické a legislativní požadavky	4
2.5. Příloha č. 1 – Předběžný vzhled dopravního značení	6
2.6. Příloha č. 2 – Situace.....	7

2. Návrh dopravního značení

2.1. Identifikační údaje

2.1.1. Označení stavby

Název: Osazení dopravního značení IS 23 na území Hornického regionu
Erzgebirge/Krušnohoří a Slavných lázeňských měst Evropy

Kraj: Karlovarský, Plzeňský

2.1.2. Investor stavby

Název a adresa: Karlovarský kraj
Krajský úřad
Odbor kultury, památkové péče, lázeňství a cestovního ruchu

Závodní 353/88
360 06 Karlovy Vary-Dvory

2.1.3. Projektant

Název a adresa projektanta:

Ing. Jiří Oboznenko

kancelář: Školní 358/7
360 17 Karlovy Vary – Stará Role

sídlo: Nadlesí 23
357 31 Loket

IČ: 01978918
číslo autorizace 0301478
telefon 774 435 275
email projekce@oboz.cz

2.2. Zásady projektu

Tento projekt řeší osazení dopravního značení IS 23 – kulturní nebo turistický cíl, které budou odkazovat na UNESCO – Hornický region Erzgebirge/Krušnohoří a Slavná lázeňská města Evropy. Celkem bude umístěno 15 kusů dopravních značek v Karlovarském a Plzeňském kraji.

2.3. Umístění

Dopravní značky budou umístěny na pozemky uvedené v tabulce. Přesné umístění je vyznačeno v příloze č. 2 této dokumentace – Situaci.

Označení silnice	Pozemek pro umístění DZ	Správce/majitel pozemku	Výřez v situaci	Turistický cíl
I/13	452/9, k. ú. Dolní Žďár u Ostrova	Ředitelství silnic a dálnic s. p., Na Pankráci 546/56, Nusle, 14000 Praha 4	1	Jáchymov
I/13	2897/27, k. ú. Ostrov nad Ohří	Ředitelství silnic a dálnic s. p., Na Pankráci 546/56, Nusle, 14000 Praha 4	2	Jáchymov
II/209	1553/1, k. ú. Jáchymov	Krajská správa a údržba silnic Karlovarského kraje, p. o., Chebská 282, 35601 Sokolov	4	Abertamy, Boží Dar, Horní Blatná
I/64	769/1, k. ú. Horní Lomany	Ředitelství silnic a dálnic s. p., Na Pankráci 546/56, Nusle, 14000 Praha 4	5	Františkovy Lázně
I/21	745/6, k. ú. Horní Lomany	Ředitelství silnic a dálnic s. p., Na Pankráci 546/56, Nusle, 14000 Praha 4	5	Františkovy Lázně
I/6	663/6, k. ú. Cheb	Ředitelství silnic a dálnic s. p., Na Pankráci 546/56, Nusle, 14000 Praha 4	6	Františkovy Lázně
D6	186/3, k. ú. Jindřichov u Tršnic	Ředitelství silnic a dálnic s. p., Na Pankráci 546/56, Nusle, 14000 Praha 4	7	Františkovy Lázně
D5	2262, k. ú. Doly u Boru	Ředitelství silnic a dálnic s. p., Na Pankráci 546/56, Nusle, 14000 Praha 4	8	Mariánské Lázně
D5	2905/86, k. ú. Kurojedy	Ředitelství silnic a dálnic s. p., Na Pankráci 546/56, Nusle, 14000 Praha 4	9	Mariánské Lázně
I/21	4231/9, k. ú. Trstěnice u Mar. Lázní	Ředitelství silnic a dálnic s. p., Na Pankráci 546/56, Nusle, 14000 Praha 4	12	Mariánské Lázně
I/21	848/1, k. ú. Tři Sekery u Kynžv.	Ředitelství silnic a dálnic s. p., Na Pankráci 546/56, Nusle, 14000 Praha 4	13	Mariánské Lázně
D6	502/69, k. ú. Hory u Jenišova	Ředitelství silnic a dálnic s. p., Na Pankráci 546/56, Nusle, 14000 Praha 4	14	Karlovy Vary
I/20	3355, k. ú. Karlovy Vary	Lázeňské lesy a parky Karlovy Vary, příspěvková organizace, Sovova stezka 504/4, 36001 Karlovy Vary	15	Karlovy Vary
I/6	540, k. ú. Andělská Hora	Ředitelství silnic a dálnic s. p., Na Pankráci 546/56, Nusle, 14000 Praha 4	16	Karlovy Vary

2.4. Technické a legislativní požadavky

Při osazování dopravního značení budou splněny legislativní a technické požadavky, zejména:

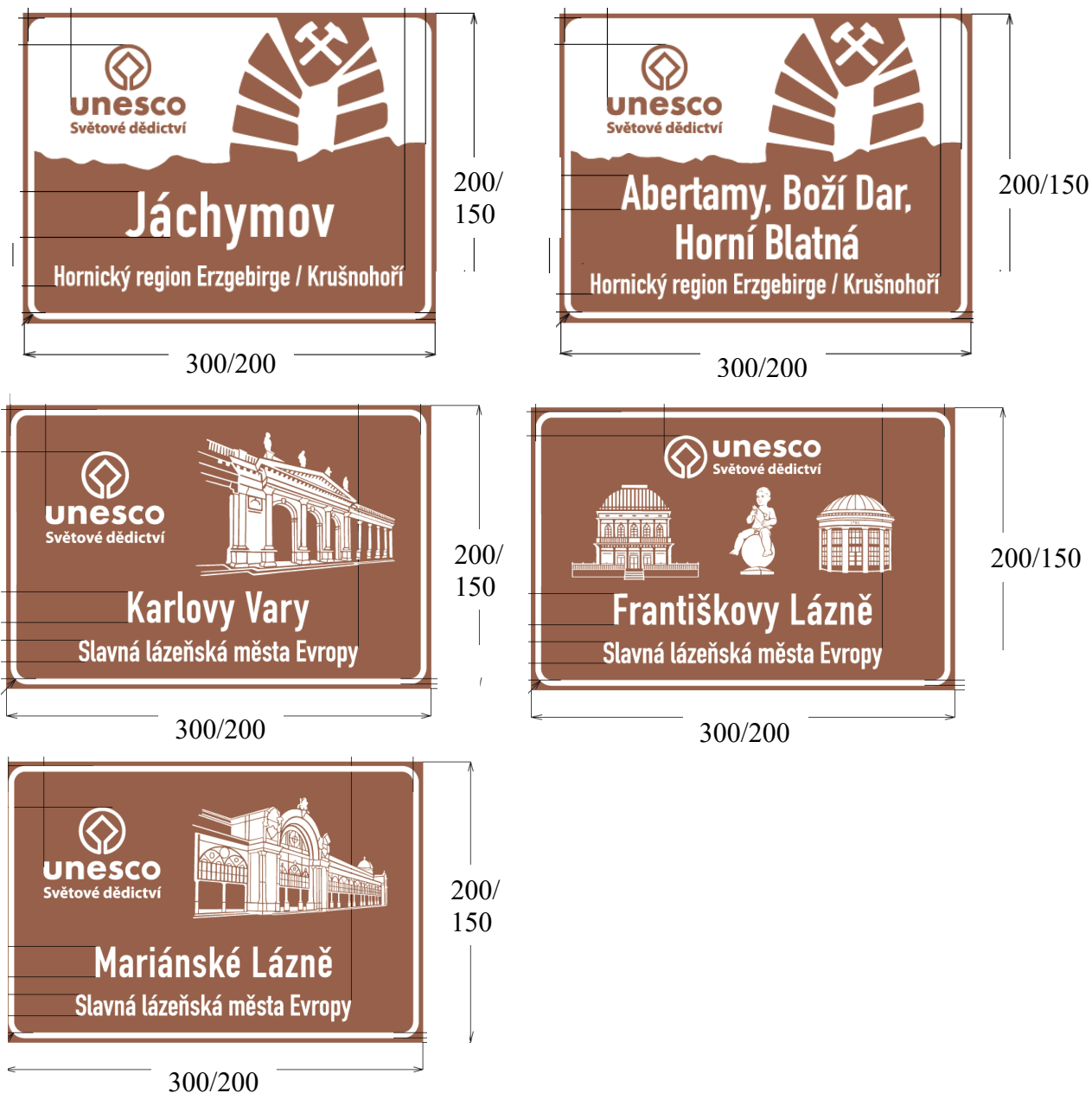
Metodický pokyn – Označování kulturních a turistických cílů na dálnicích a silnicích,
zákon č. 13/1997 Sb., o pozemních komunikacích, ve znění pozdějších předpisů,
zákon č. 22/1997 Sb., o technických požadavcích na výrobky a o změně a doplnění některých zákonů, ve znění pozdějších předpisů,
zákon č. 361/2000 Sb., o provozu na pozemních komunikacích a o změnách některých zákonů, ve znění pozdějších předpisů,
vyhláška č. 104/1997 Sb., kterou se provádí zákon o pozemních komunikacích, ve znění pozdějších předpisů,

vyhláška č. 294/2015 Sb., kterou se provádějí pravidla provozu na pozemních komunikacích, ve znění pozdějších předpisů,
ČSN EN 12 899-1 Stálé svislé dopravní značení – Část 1: stálé dopravní značky,
ČSN 73 6100 Názvosloví silničních komunikací,
ČSN 73 6101 Projektování silnic a dálnic,
ČSN 73 6102 Projektování křižovatek na silničních komunikacích,
ČSN EN 12 767 Pasivní bezpečnost podpěrných konstrukcí zařízení na pozemních komunikacích. Požadavky a zkušební metody,
TP 65 Zásady pro dopravní značení na pozemních komunikacích,
TP 100 Zásady pro orientační dopravní značení na pozemních komunikacích,
TP 169 Zásady pro označování dopravních situací na pozemních komunikacích,
VL 6.1 Vybavení pozemních komunikací. Svislé dopravní značky,
TKP 18 Technické kvalitativní podmínky staveb pozemních komunikací – Kapitola 18 Beton pro konstrukce,
TKP 19 Technické kvalitativní podmínky staveb pozemních komunikací – Kapitola 19 Ocelové mosty a konstrukce,
PPK – SZ: Požadavky na provedení a kvalitu stálých svislých dopravních značek na stavbách dálnic a rychlostních silnic ve správě Ředitelství silnic a dálnic ČR,
PPK – PRE: Požadavky na provedení a kvalitu přechodného dopravního značení na dálnicích a rychlostních silnicích ve správě Ředitelství silnic a dálnic ČR,
PPK – ZNA: Požadavky na provedení a rozsah projektu dopravního značení v jednotlivých stupních dokumentace na dálnicích a rychlostních silnicích ve správě Ředitelství silnic a dálnic ČR (všechny standardy PPK jsou k dispozici na webových stránkách ŘSD),
výkresy opakovaných řešení ŘSD ČR – například výkres R 25 Příhradové stojky nebo R 90 Dopravní písmo pro svislé značky (výkresy jsou k dispozici na webových stránkách ŘSD),
Označování pracovních míst na dálnicích, Příručka – I. díl, Pracovní místa bez převedení provozu na volné trase.

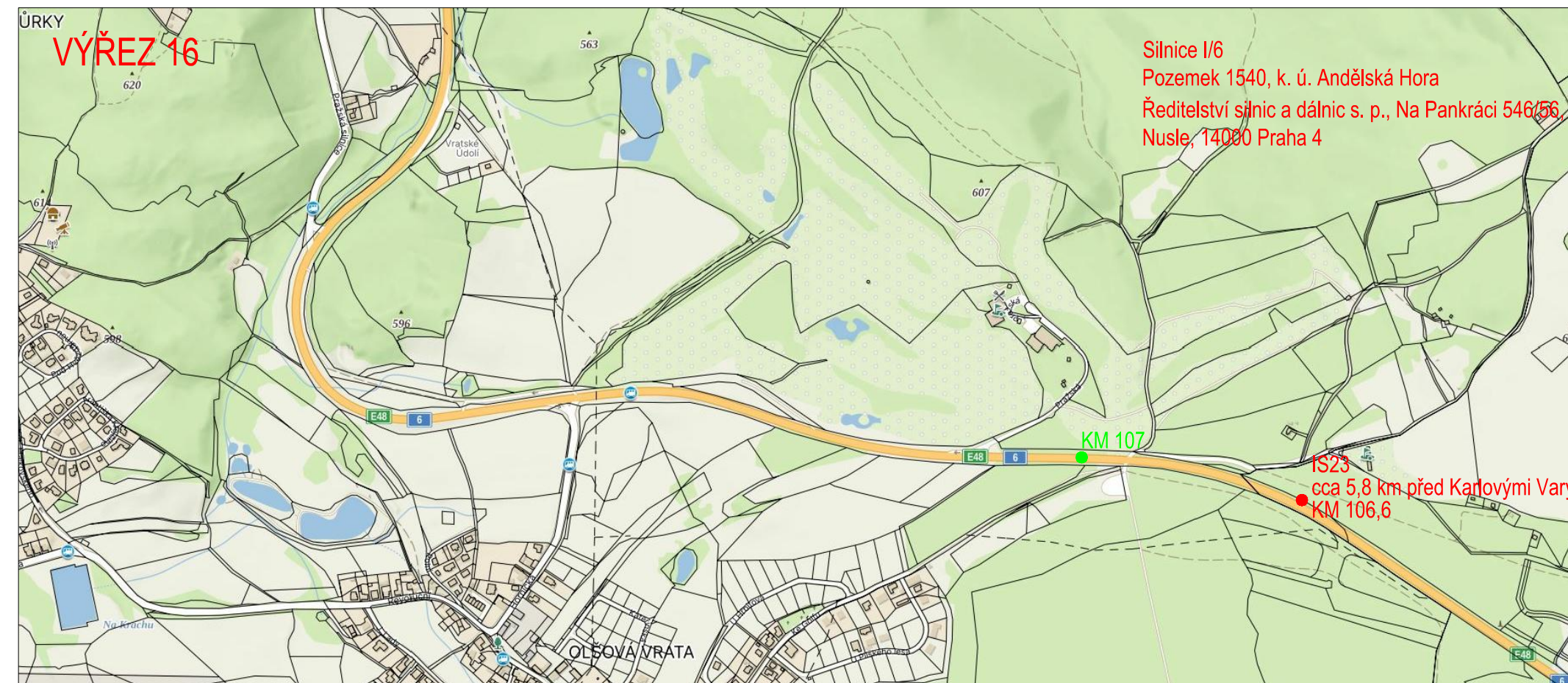
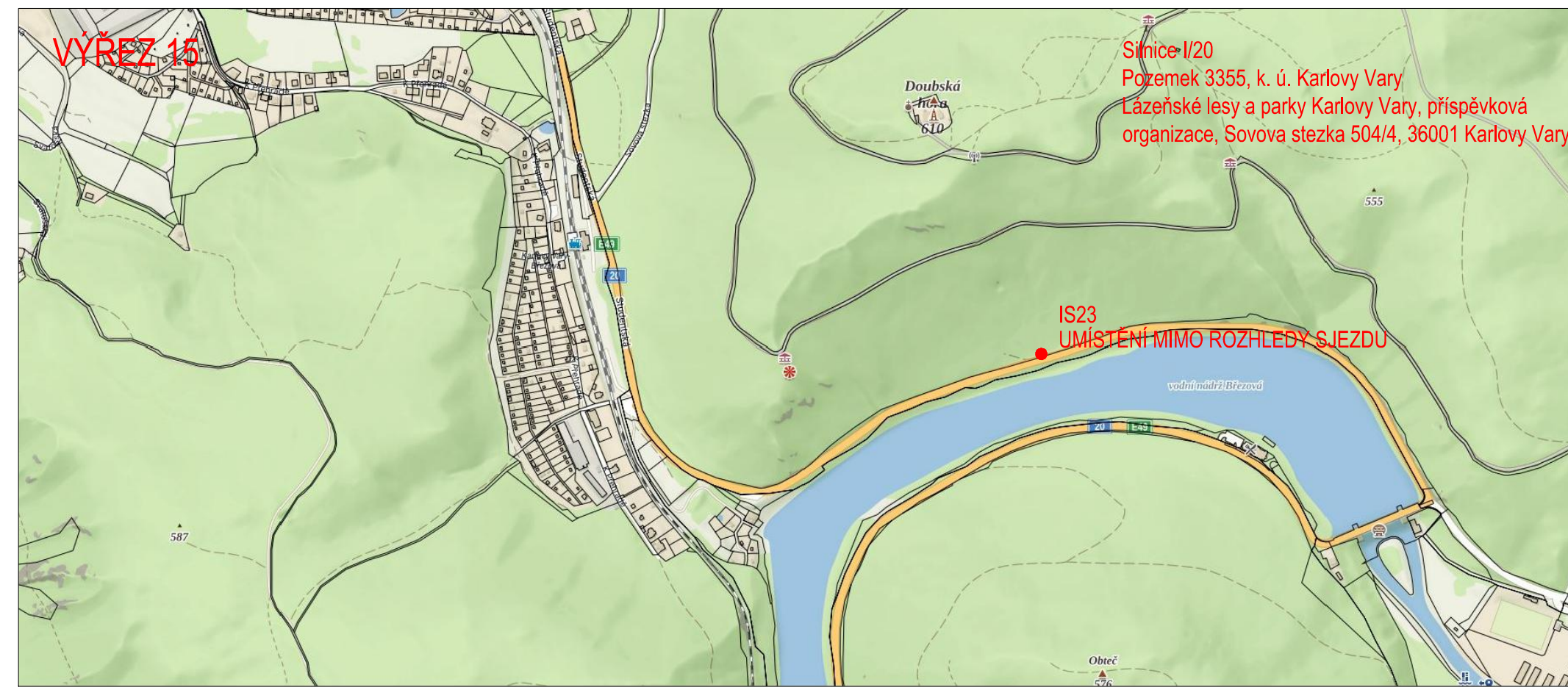
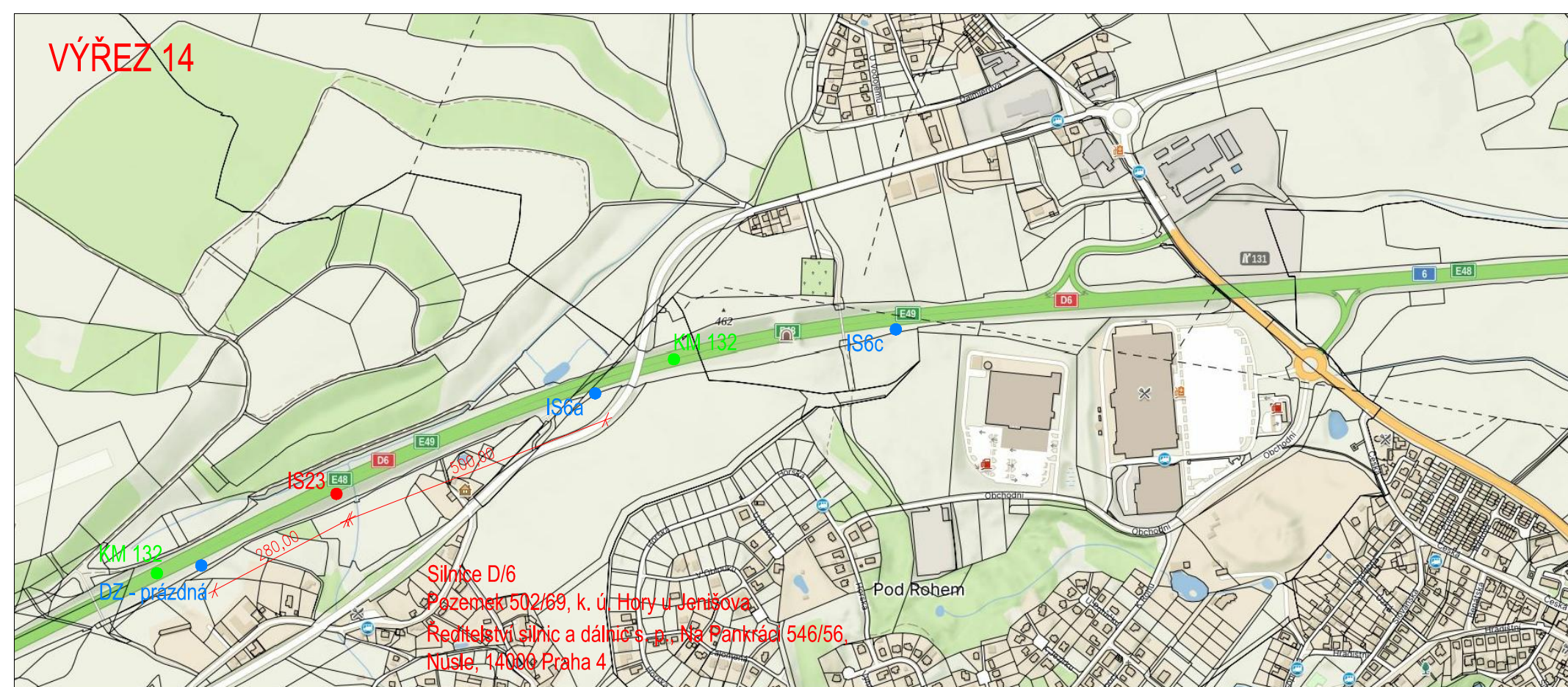
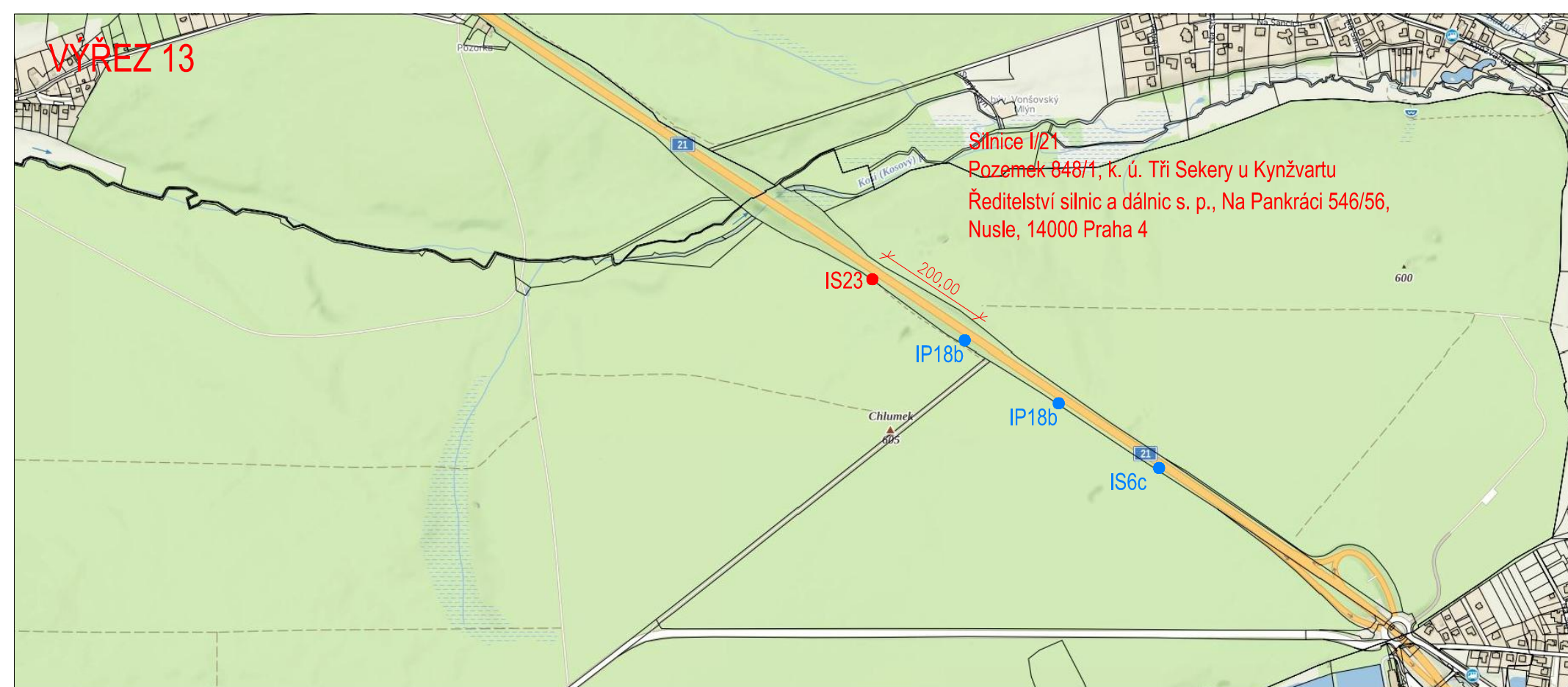
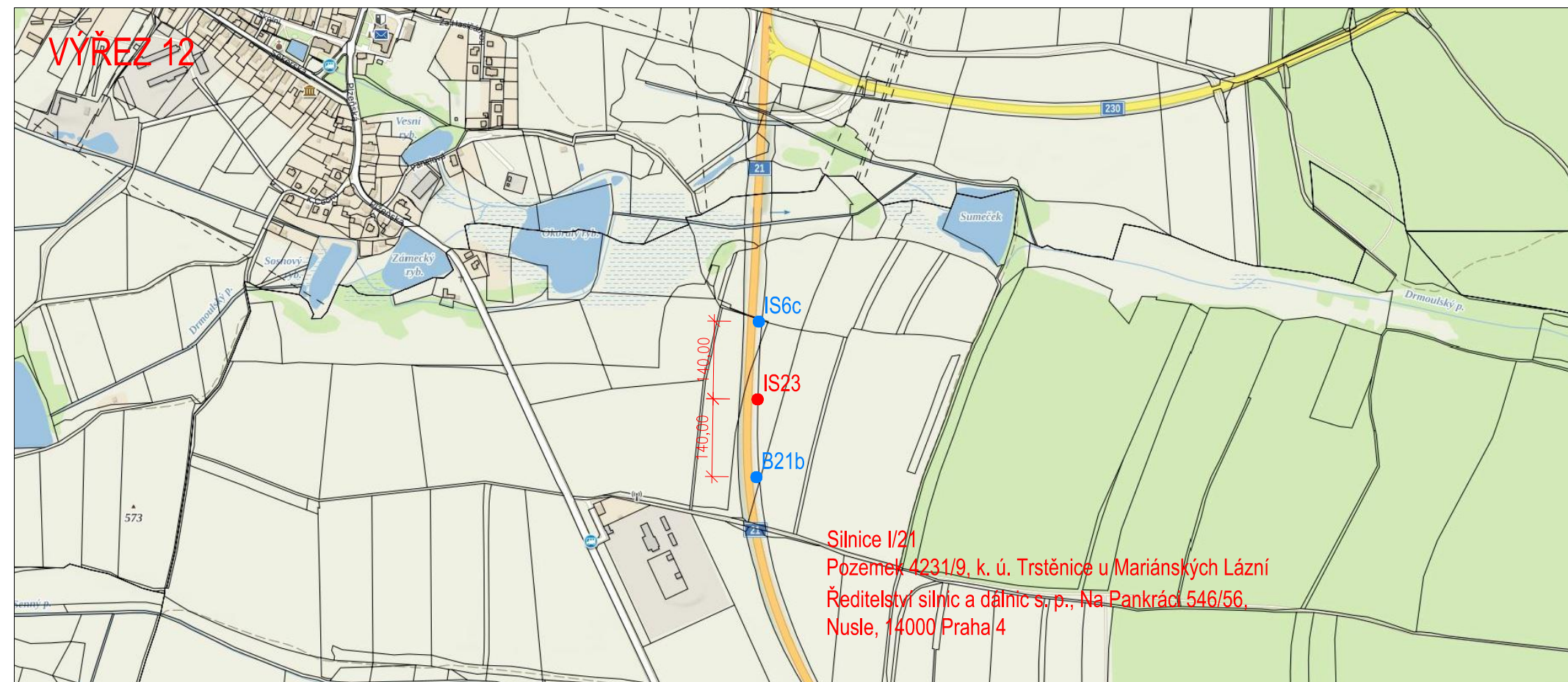
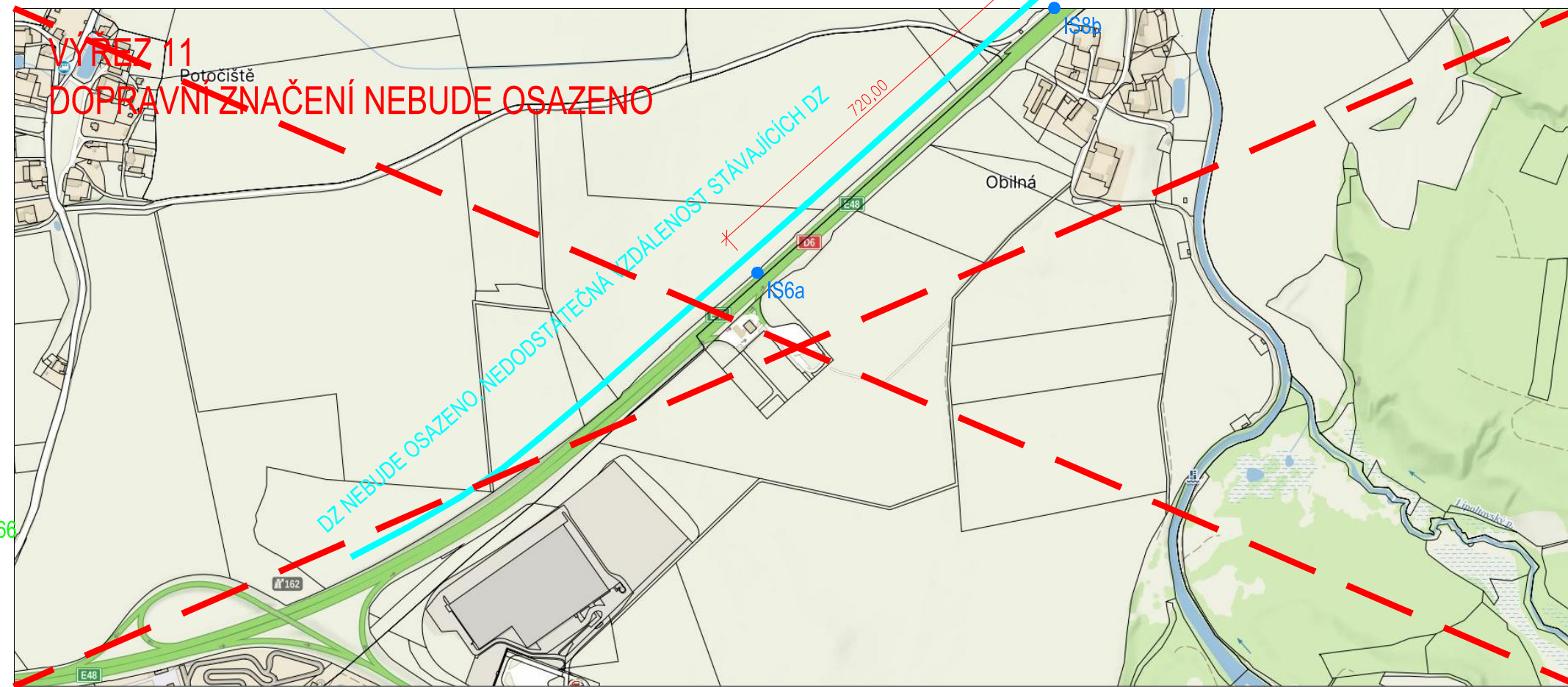
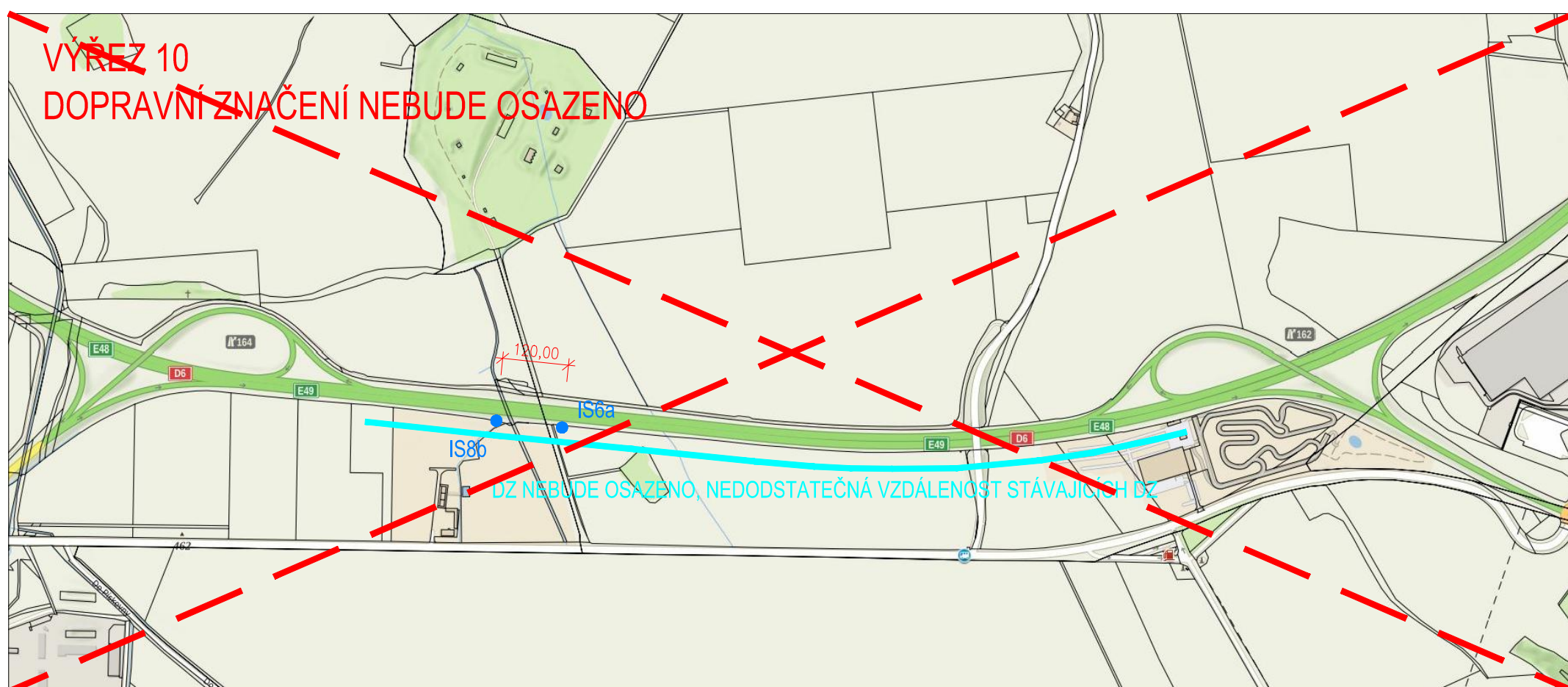
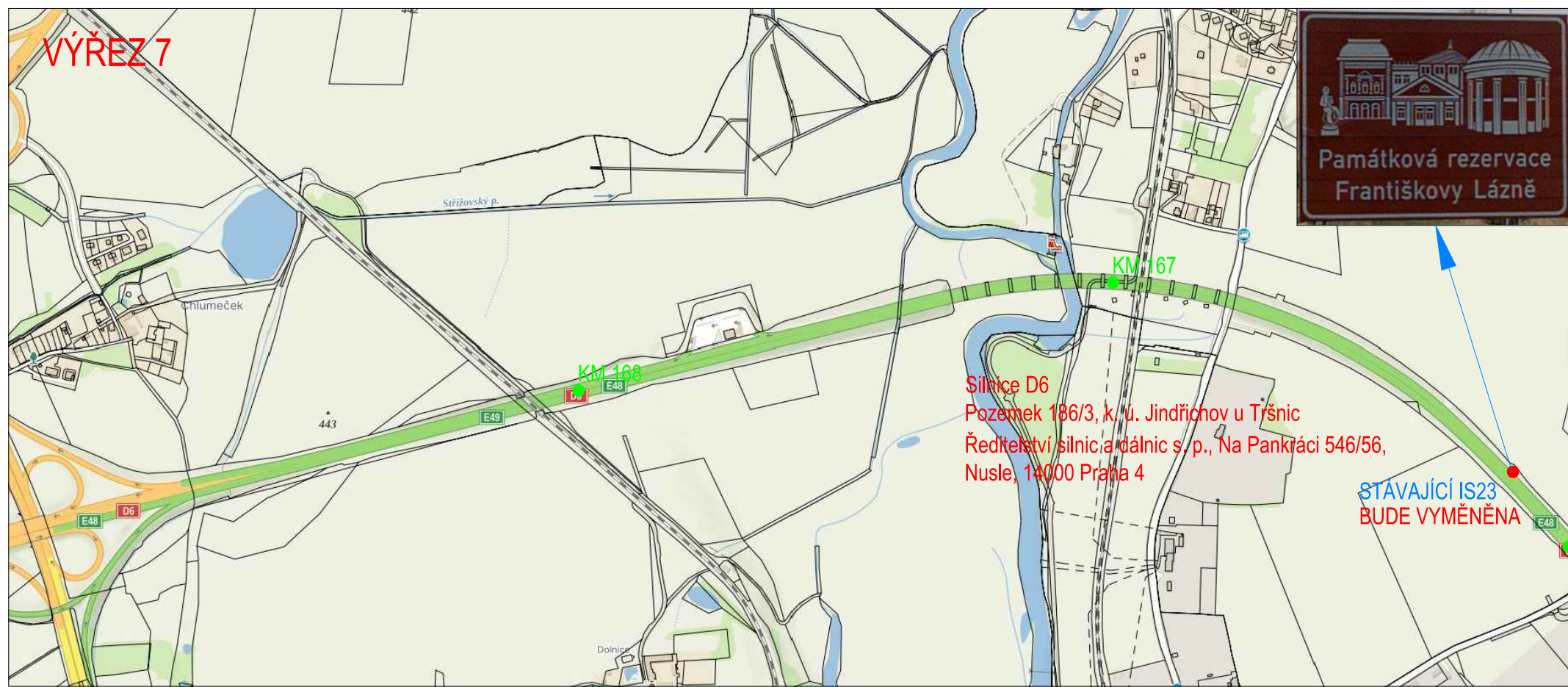
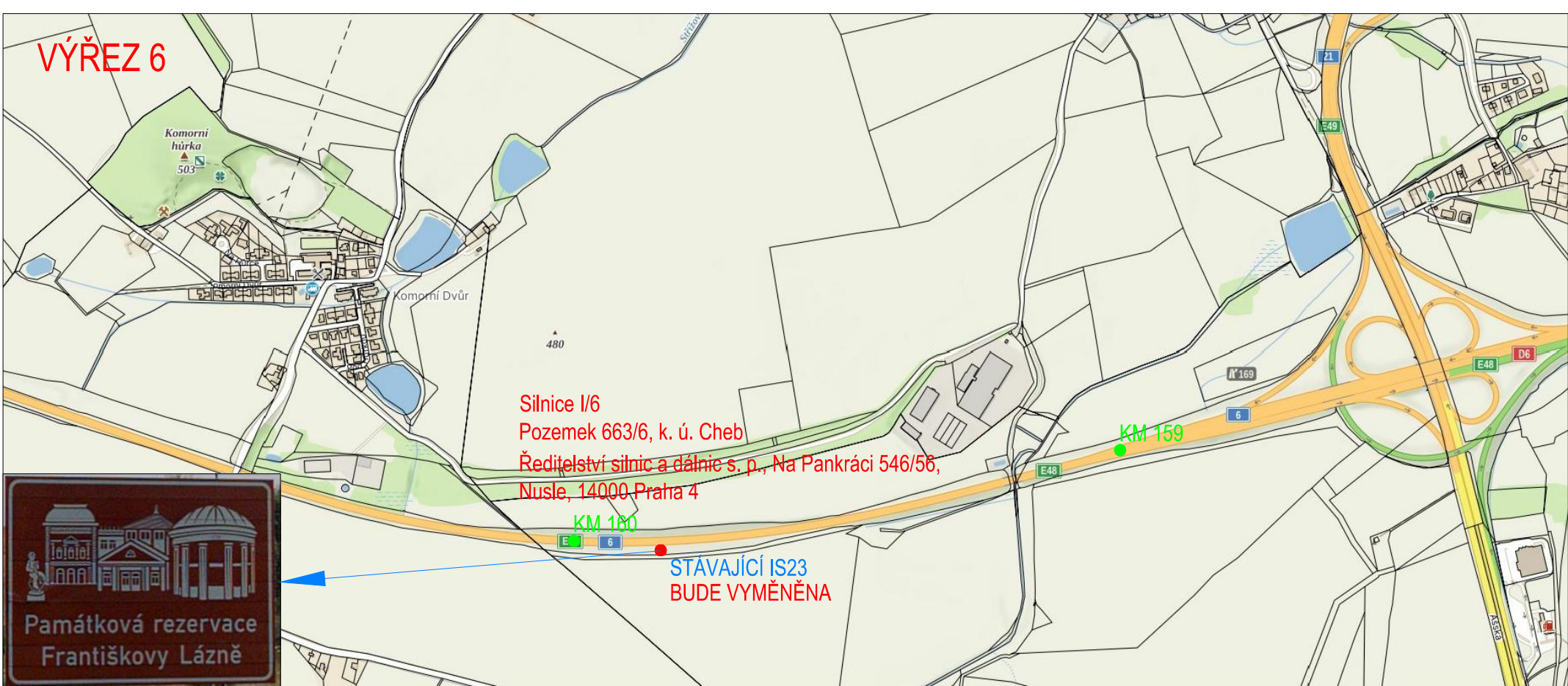
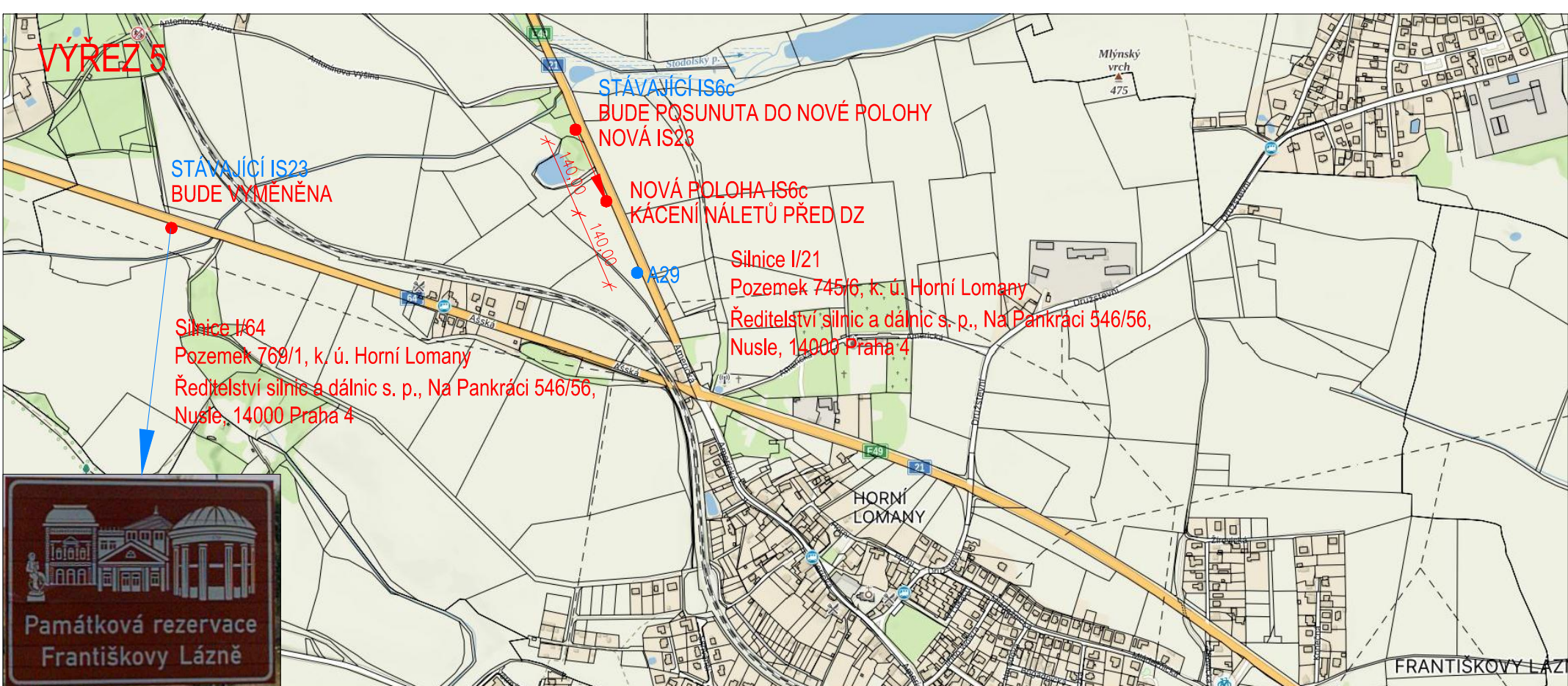
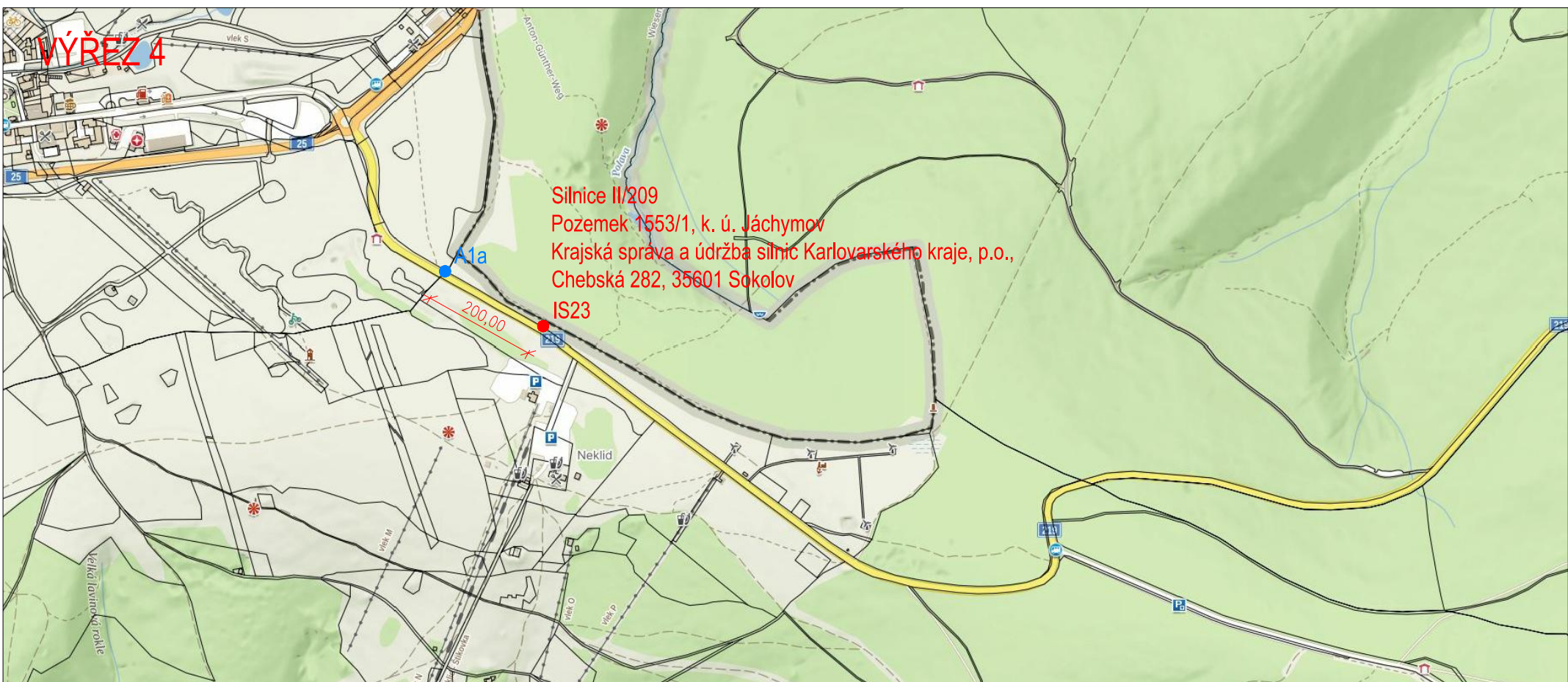
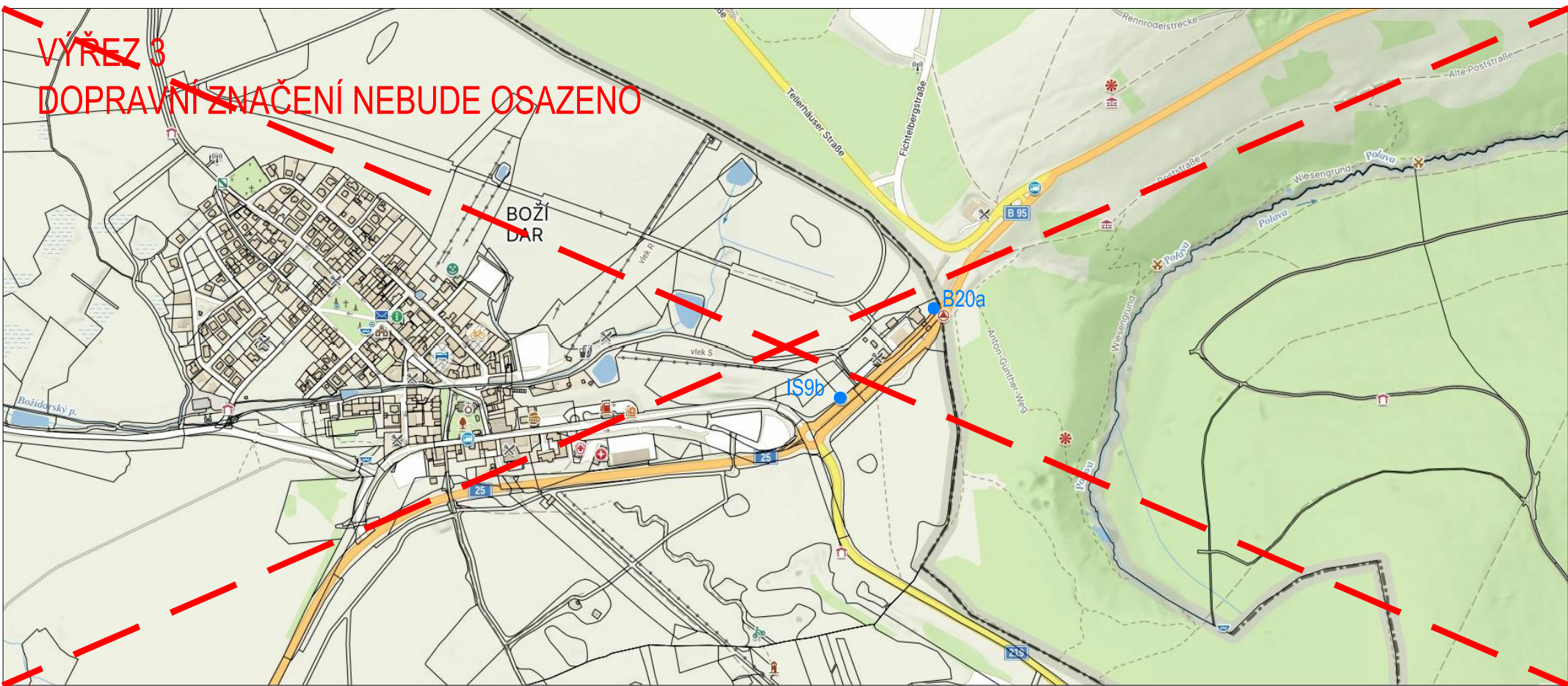
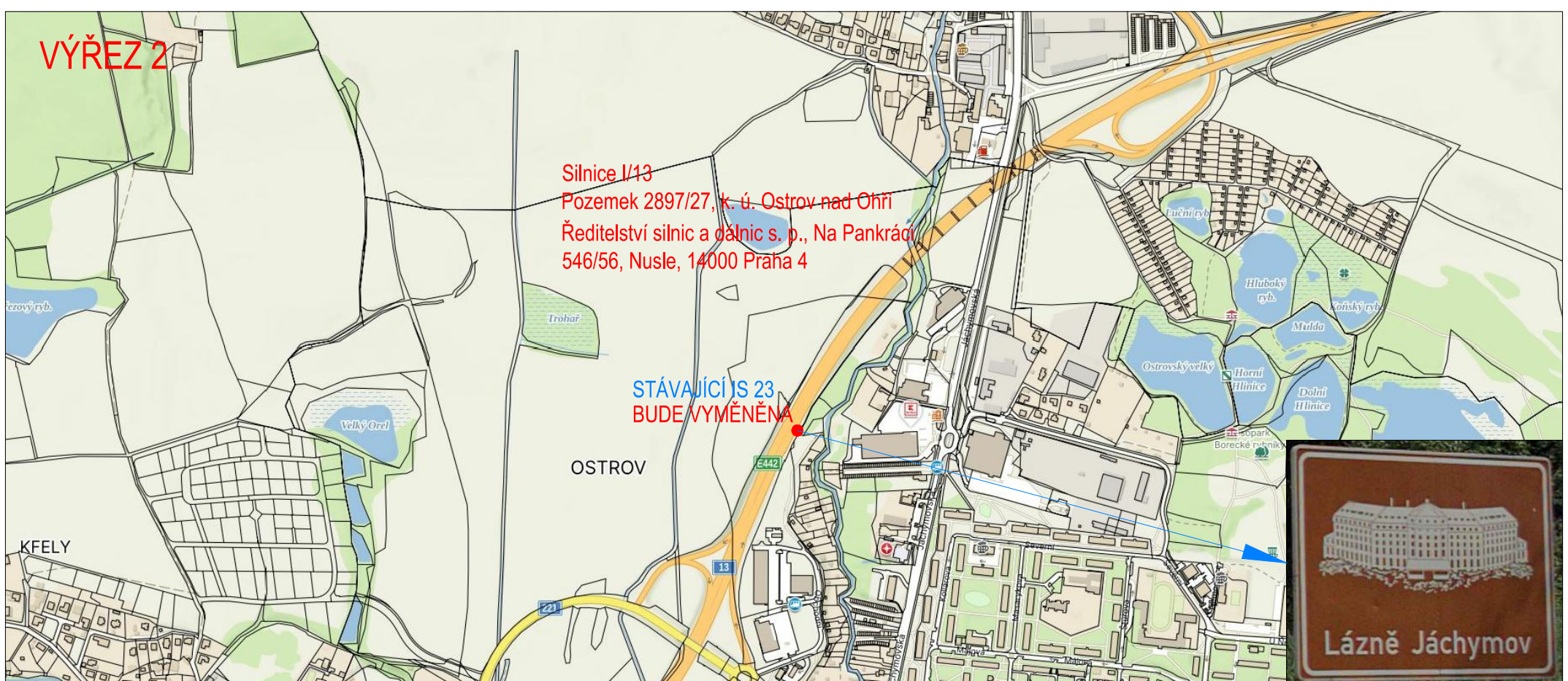
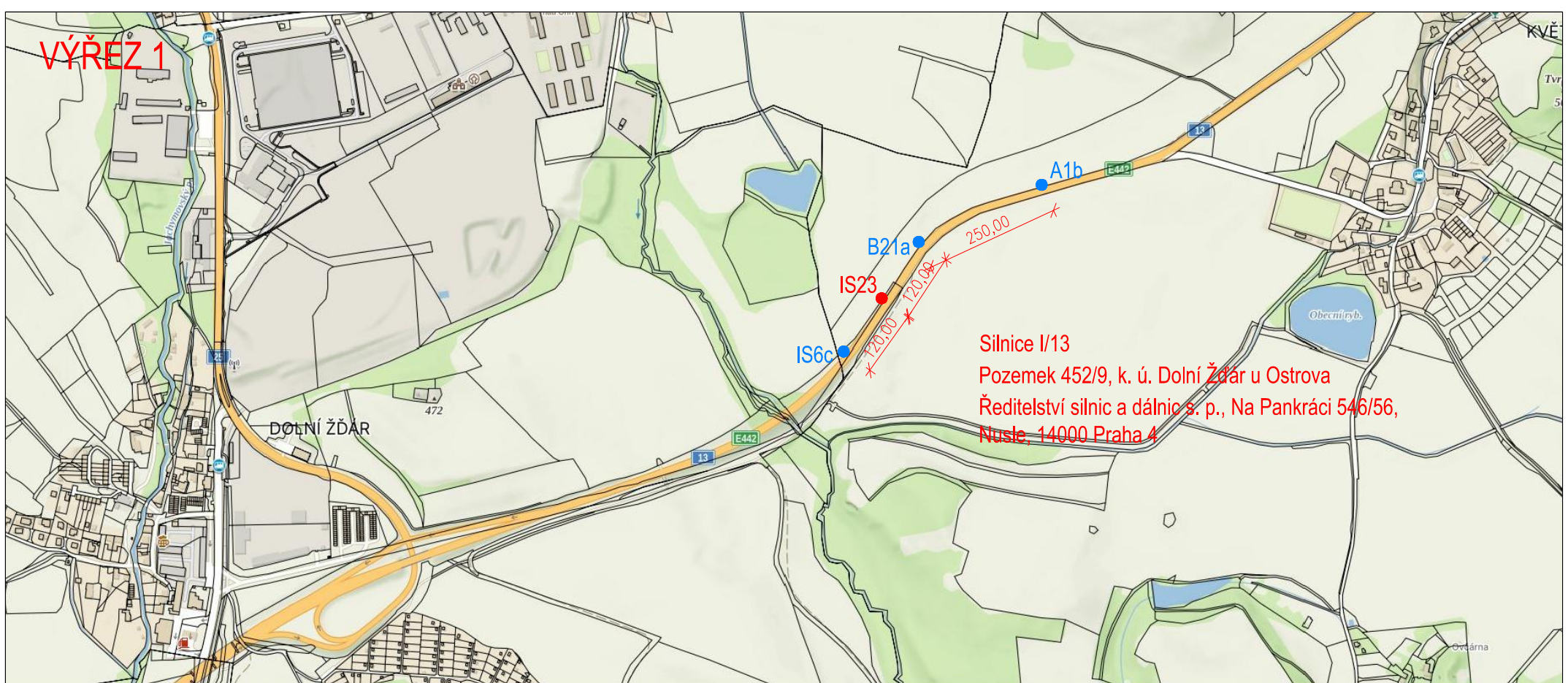
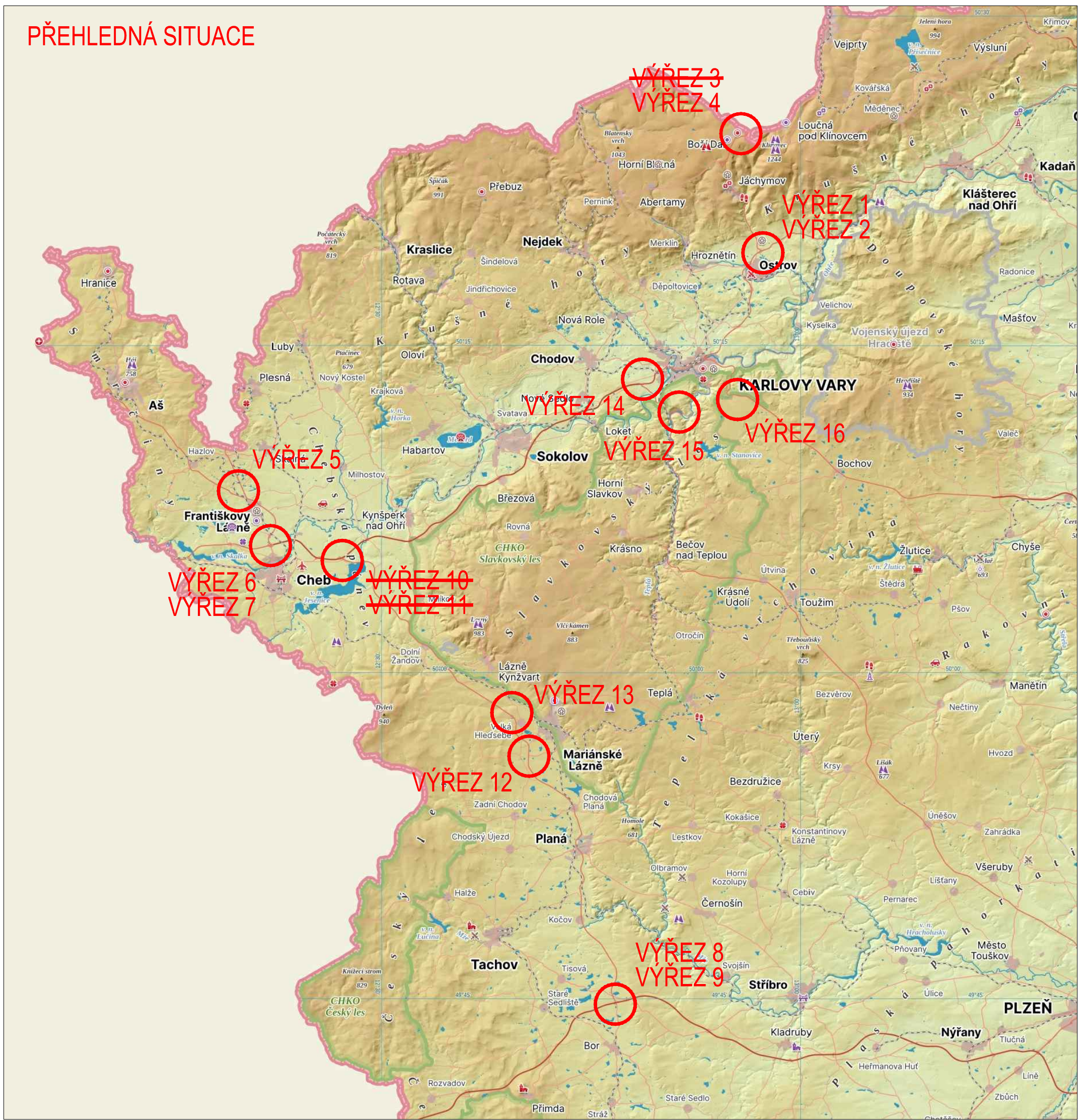
Vypracoval Ing. Jiří Oboznenko

Karlovy Vary, duben 2024

2.5. Příloha č. 1 – Předběžný vzhled dopravního značení



Ministerstvo dopravy
Odbor pozemních komunikací,
příloha k č. j. MD-66287/2025-940/4.



LEGENDA

- IP185 • STÁVAJÍCÍ DOPRAVNÍ ZNAČENÍ
- IS23 • NAVRŽENÉ DOPRAVNÍ ZNAČENÍ
- KM 106 • STANÍČENÍ KOMUNIKACE